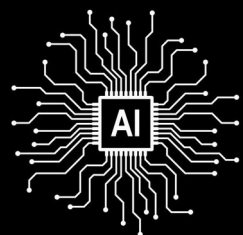
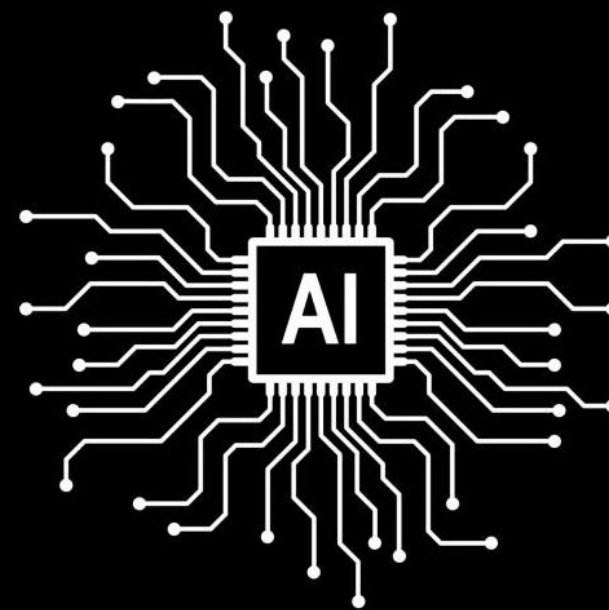


10/09/2024

# L'EUR MaSTIC et le paysage doctoral Nantais

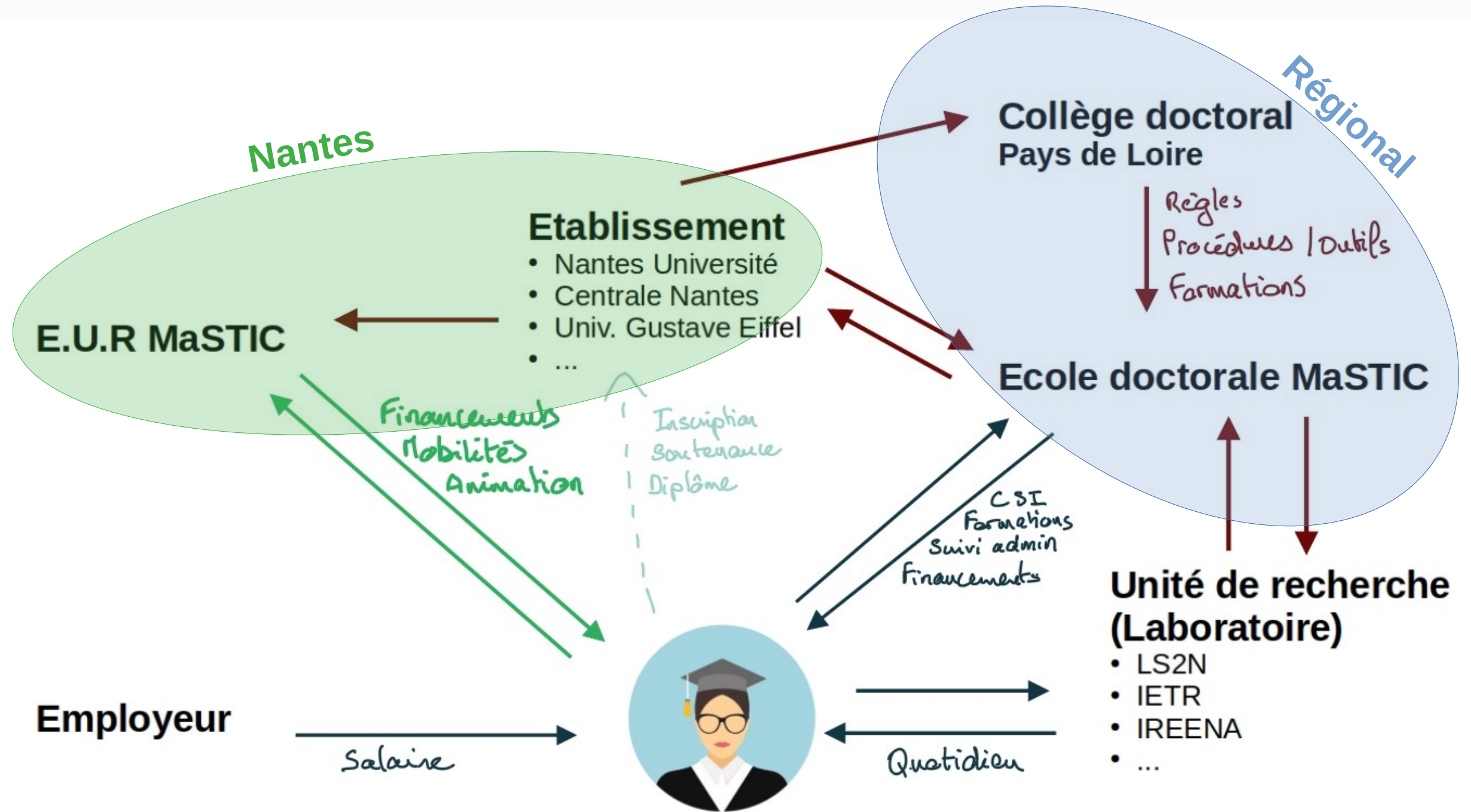
B. Delahaye



LABORATOIRE  
DES SCIENCES  
DU NUMÉRIQUE  
DE NANTES



# Les interlocuteurs du/de la doctorant.e



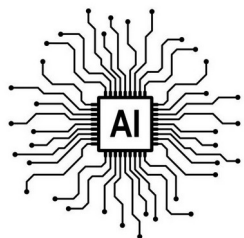
# Etablissement / Collège doctoral

**Etablissement** : Nantes Université / Ecole Centrale Nantes / Université Gustave Eiffel, etc.

- Délivre le diplôme
- Gère la scolarité du doctorant / de la doctorante

**Collège doctoral des Pays de Loire** : Régional (Nantes, Angers, Le Mans)

- Commun à 9 établissements
- Organise la politique doctorale
- Fixe et harmonise les règles et procédures entre les 11 écoles doctorales
- Etablit et gère les formations Transversales pour les 11 ED.



# Ecole Doctorale MaSTIC

**Régionale** : prend en charge les doctorant.e.s de Nantes, Angers, Le Mans

**Prérogatives des écoles doctorales** (soumises aux règles imposées par le collège doctoral) :

- Mettre en œuvre une politique de recrutement des doctorant.e.s
  - Définir les conditions nécessaires à l'obtention du doctorat (nombre d'articles, formations, etc)
  - Proposer et financer des formations doctorales disciplinaires
  - Mettre en place et garantir la tenue des Comités de Suivi Individuel
- +
- Assurer le suivi administratif des doctorant.e.s (**inscription, soutenance**)
  - Financer des mobilités (nationales)
  - Financer l'animation de la communauté des doctorants

## Contacts à Nantes

### Directeur

Yannick Aoustin  
[Yannick.aoustin@ls2n.fr](mailto:Yannick.aoustin@ls2n.fr)

### Directeur adjoint ECN

Oliver Henri Roux  
[Olivier-h.roux@ls2n.fr](mailto:Olivier-h.roux@ls2n.fr)

### Resp. Formations

Mickael Briday  
[Mickael.briday@ls2n.fr](mailto:Mickael.briday@ls2n.fr)

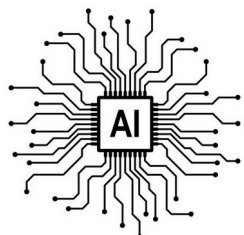
### Gest. direction

Elsa Durand  
[ed-mastic@doctorat-paysdelaloire.fr](mailto:ed-mastic@doctorat-paysdelaloire.fr)

### Gest. site

Sylvie Guilbaud  
[ed-mastic.nantes@doctorat-paysdelaloire.fr](mailto:ed-mastic.nantes@doctorat-paysdelaloire.fr)

<https://ed-mastic.doctorat-paysdelaloire.fr/>



# Ecole Universitaire de Recherche en Mathématiques et TIC

**Locale** : prend en charge les doctorant.e.s de Nantes, mais aussi certains master

## Objectifs des E.U.R. (Graduate Schools)

- **Développer** un modèle d'études supérieures conforme aux standards internationaux
- **Dynamiser** et **internationaliser** les études doctorales à Nantes
- Mettre en place de **nouvelles formations**
- **Financer** l'accueil d'étudiants étrangers
- Développer et financer les **mobilités internationales**
- Développer les échanges avec le **milieu industriel**
- Mettre en places des parcours de formation Master – Doctorat (**Cursus Master-Doctorat**)

### CMD Smart Computing

- Ouverture 09/2024
- Porté par le LS2N
- Effectifs ~15/an max

Responsables : P. Molli, P. Leray

### CMD MACS/MF

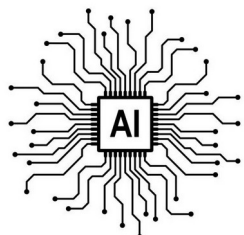
- Ouverture 09/2025 (?)
- Porté par le LMJL
- Effectifs ~20/an (?)

Responsables : E. Brugallé, G. Rivière

### CMD TIEP (en projet)

- Ouverture 09/2026 (?)
- Porté par l'IETR
- Effectifs (?)

Responsables : J.F. Diouris, S. Pillement



# CMD Smart Computing

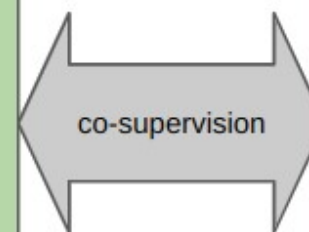
## Smart Computing: Intelligences Numériques



### Master 1 : Immersion Recherche DUO

- Research Discovery (6ects)
- Engineering for Research (12 ects)
- Research in tandem (9ects)
- Internship (6ects)
- 3 UE à la carte (9ects)

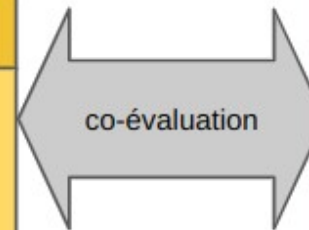
+ Mentorat



### Master 2 : Immersion Recherche SOLO

- Master thesis Building (12 ects)
- Master thesis (30 ects)
- 4 UE à la carte (12 ects)

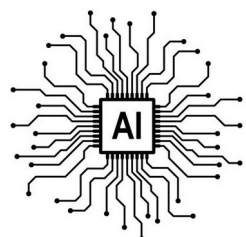
+ Mentorat



### Doctorat : Encadrement Recherche

- Formation à l'encadrement
- Formation à l'évaluation
- Formation au reviewing  
par Co-évaluation, Co-supervision des immersions recherche Master
- Événement social annuel  
Journée d'intégration master/doctorat
- Journée scientifique annuelle  
Visite d'un laboratoire/plateforme/Entreprise

**Suivi doctorat : Participation au  
Comité de suivi**



# Structure de l'E.U.R. MaSTIC

## Direction (1x sem)

Benoît Delahaye – **Directeur**  
*Benoit.delahaye@ls2n.fr*

Elsa Durand – **Gestionnaire**  
*eur-mastic@univ-nantes.fr*

Cécile Brouillet - **Chargée de dvpt**  
*Cecile.brouillet@univ-nantes.fr*

<https://www.univ-nantes.fr/recherche-et-innovation/doctorat/ecole-universitaire-de-recherche-mastic>

## Bureau (2 mois)

- B. Delahaye (LS2N) – **Directeur**
- P. Leray (LS2N) – CMD Smart Computing
- H. Becher (IREENA) – Doctorante
- G. Carron (LMJL)
- J.F. Diouris (IETR)
- C. Brouillet
- E. Durand

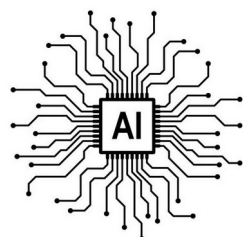
## Conseil des étudiant.e.s (2x an)

- Tou.te.s les étudiant.e.s concerné.e.s
- => Choix de 2 représentant.e.s pour chaque COPIL

## Comité de pilotage (2x an)

- B. Delahaye (Dir EUR)
- C. Brouillet
- E. Durand
- Y. Aoustin (ED)
- P. Boudant (TRITON)
- O. Chauvet (Pôle S&T)
- F. Plestan (Centrale Nantes)
- P. Depince (Polytech)
- J. Bourdon (UFR S&T)
- H. Mouchère (IUT Nantes)
- E. Morin (LS2N)
- E. Brugallé/G. Rivière (LMJL)
- S. Pillement (Polytech)
- V. Renaudin (Univ. Gustave Eiffel)
- C. Jard (Ext)

+ 2 représentant.e.s étudiant.e.s



# Actions d'animation et de communication de l'EUR

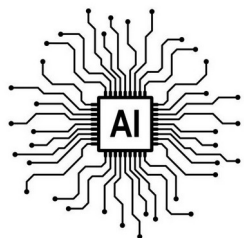
## Animation

- Mise en place d'un « **Brown Bag** »
  - Déjà de multiples éditions (6)
  - Sur 3 sites en parallèle
  - Déjeuner offert aux participant.e.s
- Organisation de **conférences de rentrée**
  - Lors de la journée de rentrée
  - L'an dernier « éthique » et « IA génératives »
  - Cette année « Impact écologique » et ?
- Organisation de **formations** complémentaires
  - Rédiger son manuscrit
  - Prog. En Python
  - Introduction à Rust/C#/Java (?)
- Invitation d'un groupe d'**Industriels** aux JDOC
  - Mise en contact avec les doctorant.e.s
  - Prix des Industriels

## Communication

- Création d'un **site web**
  - <https://www.univ-nantes.fr/recherche-et-innovation/doctorat/cole-universitaire-de-recherche-mastic>
- Création d'une page **LinkedIn**
  - Commune ED/EUR
  - <https://www.linkedin.com/company/ed-mastic>
- Réalisation d'**Interviews/Portraits** de jeunes docteurs
  - Souhait de systématiser
- Création d'un canal **Mattermost**
  - Infos importantes
  - Sondages
  - Eviter la surcharge de mails

=> **BESOIN DE CONNAITRE VOS ENVIES/ATTENTES**





# Actions de Financement de l'EUR

## Mobilités Nationales / Internationales

- Tout type de mobilité sortante ou entrante (Ecoles, conférences, visites, etc.)
- Deadline pour la demande : 6 semaines
- 1 par an/personne max
- Co-financement nécessaire
  - 9 mobilités financées en 2024 (à ce jour)
  - Enveloppe de 7k€ environ (4,2k€ dépensés)

## Formations

- L'EUR peut participer au financement de formations que vous souhaitez suivre (y compris MOOC)
- Deadline 2 mois avant la formation. Max 1 / an / pers
- La formation doit être réalisée par un organisme certifié/reconnu
- Une formation équivalente ne doit pas être proposée dans le catalogue AMETIS

## Manifestations Scientifiques

- Tout type de manifestation qui impacte les doctorant.e.s
  - Participation au comité d'organisation
  - Présentations de doctorant.e.s
  - Cours pour les doctorant.e.s
  - ...
- Deadline pour la demande : 6 mois (négociable)
  - 2 manifestations financées en 2024
  - Ecole des Jeunes Chercheurs et Chercheuses en Informatique Fondamentale et ses Mathématiques
  - Conférence COMPAS 2024

**Formulaires (communs ED/EUR) disponibles ici :** <https://www.univ-nantes.fr/recherche-et-innovation/doctorat/ecole-universitaire-de-recherche-mastic>

